

MONTAGGIO DELLA BATTERIA SHIMANO SU REGGISELLA PINARELLO

GUIDA RAPIDA QUICK START GUIDE

ISTRUZIONI DI MONTAGGIO DELLA BATTERIA INTERNA SHIMANO NEL REGGISELLA

A. LISTA DEI COMPONENTI

- | | |
|----------------------------------|-------------------------------------|
| 1. Batteria interna Shimano (x1) | 6. Corpo principale |
| 2. Semilune per batteria (x2) | 7. Expander conico |
| 3. Anello seger (x1) | 8. Grano di regolazione M3 |
| 4. Rondella elastica (x1) | 9. Vite M3 di chiusura + 1 rondella |
| 5. Rondella rigida (x2) | |

NB: COMPONENTISTICA FORNITA DA SHIMANO

NB: COMPONENTISTICA FORNITA DA PINARELLO

MONTAGGIO

B. Una volta chiuse le due semilune sulla batteria, inserite la batteria nel supporto, nel verso indicato in figura.

C. Inserite, nell'ordine, la prima rondella rigida, la rondella elastica e la seconda rondella rigida.

D. Fissate il tutto inserendo l'anello seger nell'apposita cava.

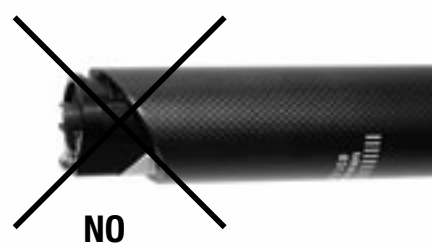
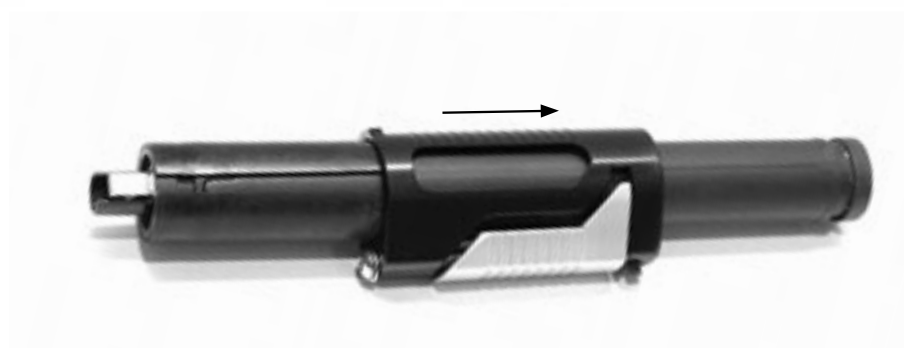
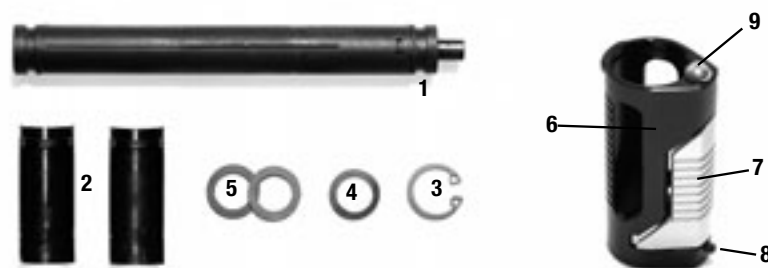
E. Con una chiave a brugola da 1.5 mm, serrate il grano di fissaggio. Si noti che il grano non deve essere stretto eccessivamente poiché serve solo a togliere il gioco presente tra batteria e supporto; inoltre il grano deve premere su una semiluna (2) e non direttamente sulla batteria.

F. Inserire il supporto nel reggisella fino a fine corsa e serrate con una chiave a brugola da 2 mm la vite di fissaggio.

Si noti che il supporto è utilizzabile sia per reggisella tradizionali (circolari) sia per reggisella "a goccia".

CORRETTO POSIZIONAMENTO SUI REGGISELLA TRADIZIONALI

G. Infine, collegate il cavo elettronico nell'apposito connettore.





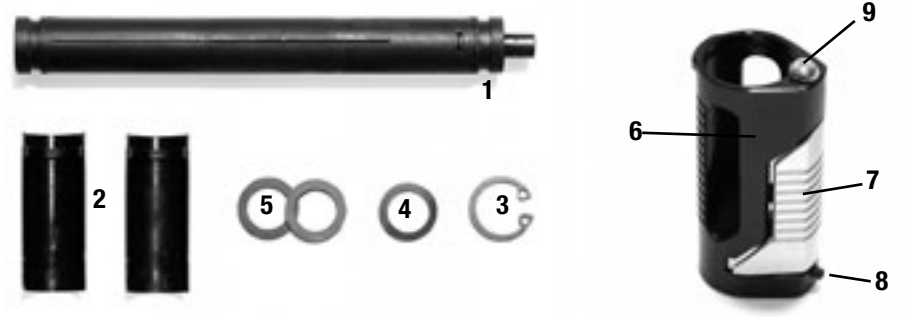
MOUNTING INSTRUCTIONS FOR SHIMANO INTERNAL BATTERY INSIDE SEATPOST

A. COMPONENTS LIST

- | | |
|----------------------------------|-------------------------------|
| 1. Shimano internal battery (x1) | 6. Seatpost collar |
| 2. Battery adapters (x2) | 7. Conical expander |
| 3. Snap ring (x1) | 8. M3 regulation screw |
| 4. Spring washer (x1) | 9. M3 fixing screw + 1 washer |
| 5. Washers (x2) | |

NB: COMPONENTS PROVIDED BY SHIMANO

NB: COMPONENTS PROVIDED BY PINARELLO



ASSEMBLING

B. Once the battery adapters have been fixed onto the battery, insert the battery into the seatpost collar, in the direction shown in the picture.

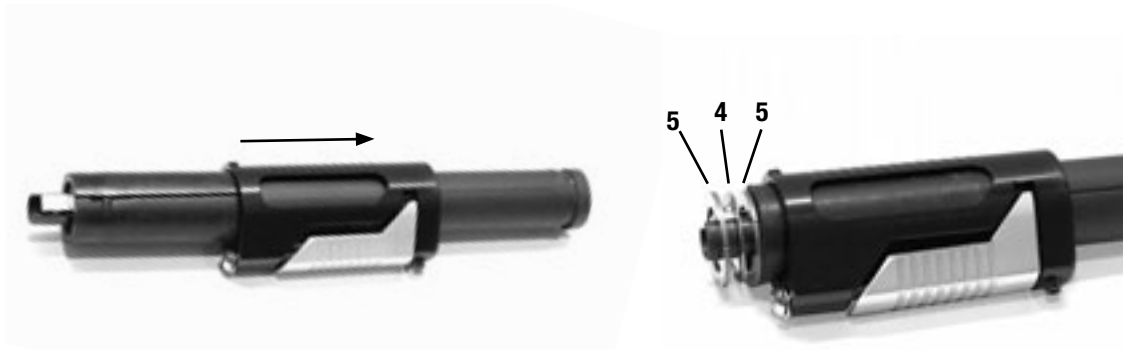
C. Insert, in this order, one washer, the spring washer and the second washer.

D. Fasten all the components placing the snap ring into the appropriate hollow.

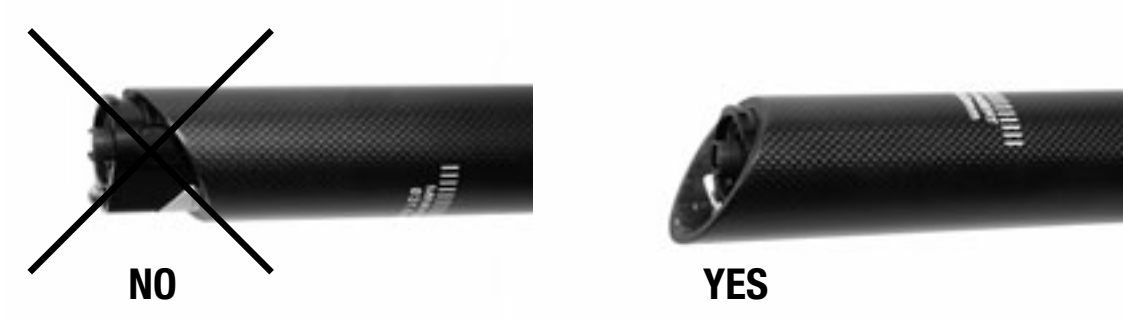
E. Using a 1.5mm Allen key, fix the regulation screw. Please note that this screw doesn't have to be overtightened because is only used to reduce the play between battery and collar; please note that in tightening the screw, it has to touch the battery adapters in order to avoid damages to the battery.

F. Insert the collar into the seatpost until the end of the travel and fasten with a 2mm Allen key the fixing screw.

Please note that this collar is available for the traditional seatposts (circular) and for the aero seatposts.



CORRECT ASSEMBLING ON TRADITIONAL SEATPOSTS



G. Finally, connect the electronic cable into the connector.

